



ИНСТИТУТ МОЛОКА
ЗНАЕМ, УМЕЕМ, ДЕЛАЕМ!



Фермерский Агропромышленный Форум
Нижний Новгород, 8-9 декабря 2022



MIC **ANIMAX** 
Natural Minerals

КОРМОВАЯ ДОБАВКА

ГОСУДАРСТВЕННАЯ РЕГИСТРАЦИЯ - РФ-КД- 00275
ДЕКЛАРАЦИЯ СООТВЕТСТВИЯ РОСС RU Д-Ю.РА01.В.30339/22 ОТ 26.08.2022

Челышев С.В., официальный представитель
MANASEER Industrial Complex на территории РФ



Кормовая добавка «Animax»

Animax - кормовая добавка, содержащая гидратированный алюмосиликат натрия-кальция (HSCAS) с редкоземельными элементами (REE), около 45 различных элементов.

Animax - это эко-зеленый, 100% натуральный продукт.



Тесты/Параметры	Ед. изм	результаты
SiO ₂	%	50.00
Al ₂ O ₃	%	15.00
Fe ₂ O ₃	%	10.00
CaO	%	9.00
MgO	%	8.58
LOI	%	1.43

- Благодаря своей молекулярной структуре он позволяет улавливать и восстанавливать различные газообразные и токсичные компоненты, такие как аммоний, диоксид углерода, сероводород.
- действует, предотвращая чрезмерное закисление органической массы во время фазы ферментации



MANASEER Industrial Complex

История Manaseer Industrials Complex началась в 1999 году как компания по продаже химикатов и удобрений, в которой работало 15 человек. С тех пор группа выросла до 20 компаний в различных областях.



располагается в Иордании



охватывает весь мир



\$3 млрд капиталовложений



более 20 лет на рынке



10,000 Общая численность
рабочей силы



Технология производства «Animax»

3- Окончательная обработка поверхности применяется для достижения конкретных целей производительности каждой отдельной группы.

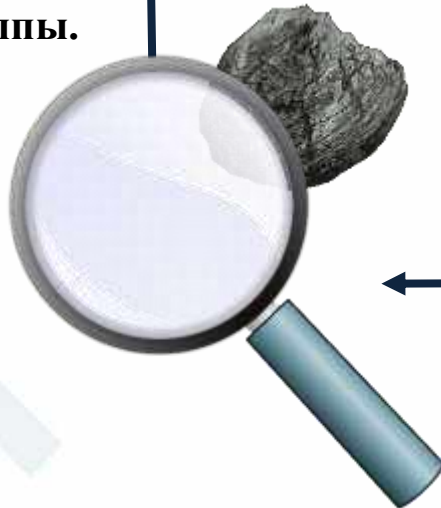


1- Измельчение до специфических размеров частиц

2- Процесс применяется к каждой частице

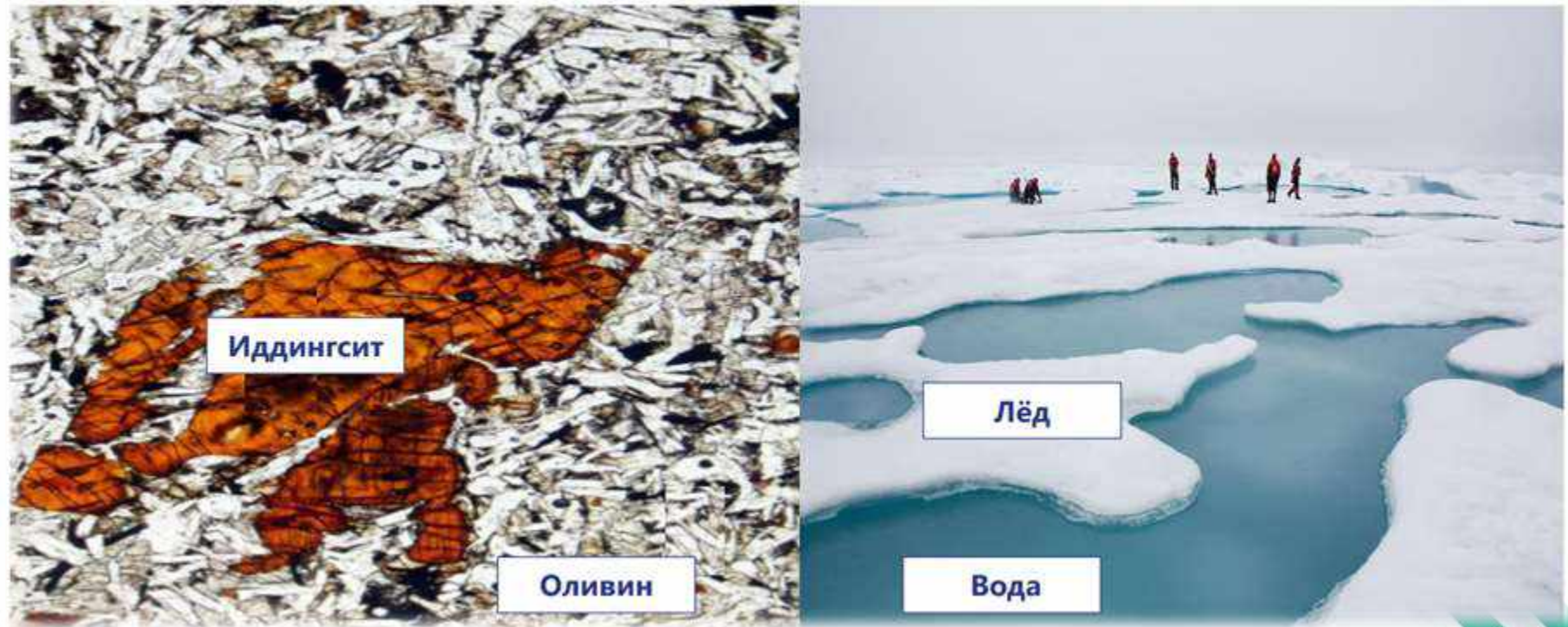


Имитация естественного чередования оливина с иддингситом





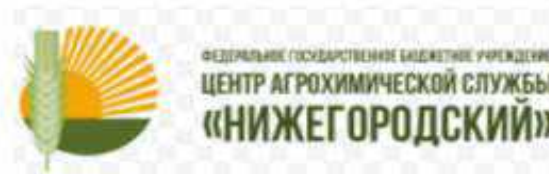
ОДИНАКОВАЯ ХИМИЧЕСКАЯ ФОРМУЛА ДРУГАЯ КРИСТАЛЛИЧЕСКАЯ СТРУКТУРА



Manaseer Industrial Complex применяет специальный технологический процесс, когда происходит естественная трансформация от кристаллических форм оксидов к сложным ламинарным кристаллическим формам



Наши партнеры по НИР

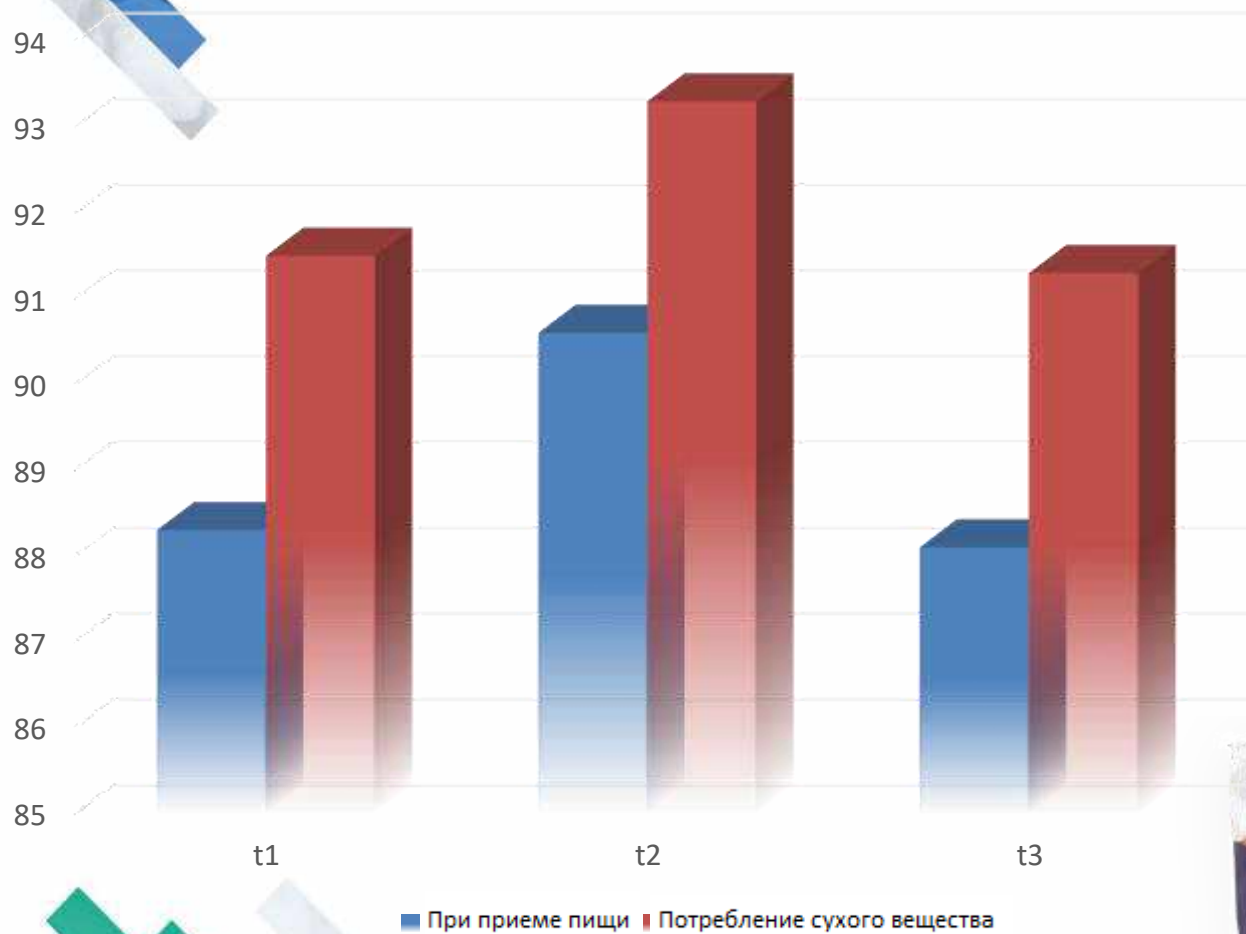


НИР «Влияние минеральной кормовой добавки «Анимакс» на молочную продуктивность коров»

- Эксперимент проводился в ПЗ им. Ленина, Ковернинский р-он, Нижегородской области.
- Черно-пестрый молочный скот с одинаковой продуктивностью.
- Экспериментальный период длился 55 дней.
- Рацион, который скармливали, имел, изокалорийные изоазотистые питательные вещества.



Влияние Анимакса на поедаемость

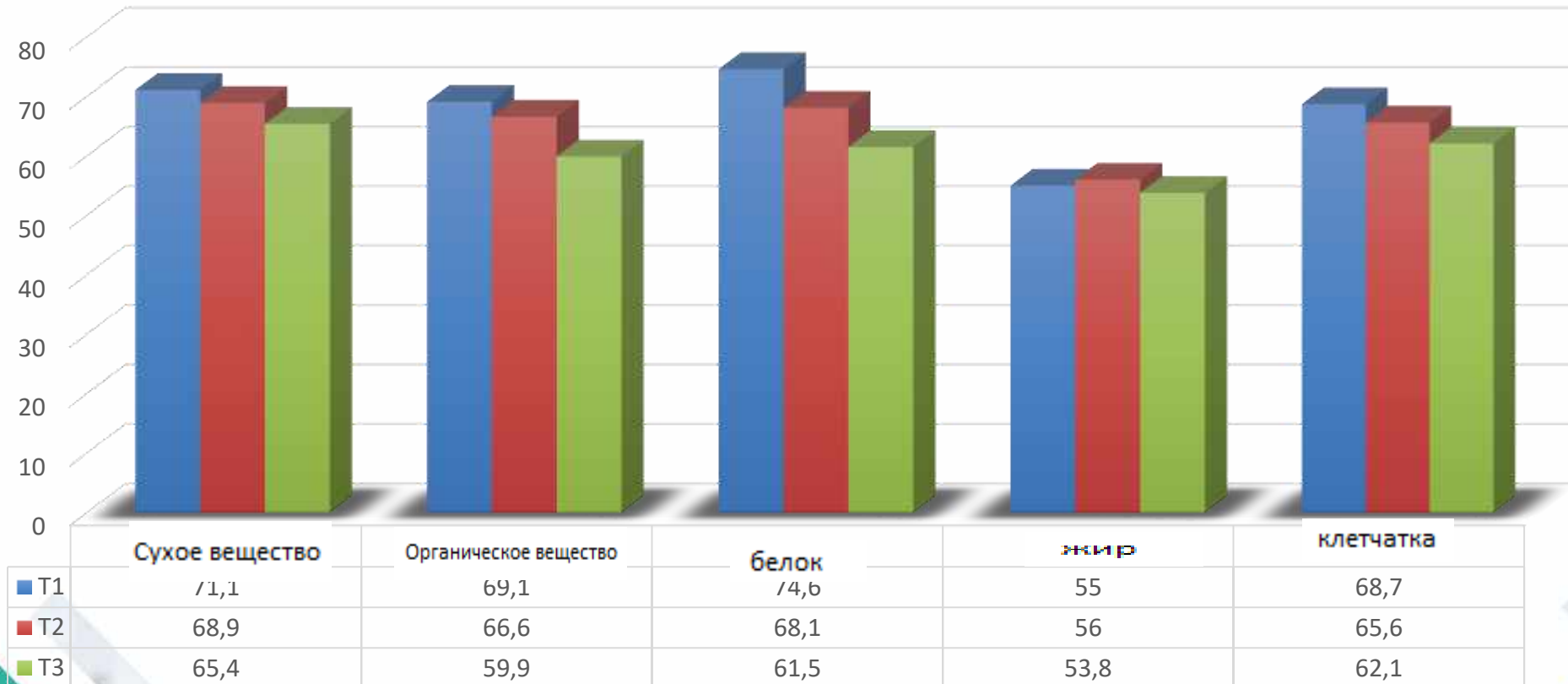


Поедаемость (потребление корма)
= количество съеденного/всего
выданного корма





Влияние на усвояемость





Влияние на надои

Т	В начале эксперимента			В конце эксперимента		
	Среднесуточный удой молока	Жир %	Молоко с поправкой на жирность	Среднесуточный удой молока	Жир %	Молоко с поправкой на жирность
1	25,03	4.1	30,18	25,0	4,08	30,0
2	25,2	3,97	29,40	26,45	4,17	32,44
3	25,1	4,06	29,97	24,2	4,18	29,75



Биохимические параметры

Группы коров	Сыворотка крови			
	белок	Са	Р	Липиды
1	8,06	8,6	4,86	284,0
2	8,06	9,13	4,89	289,7
3	8,09	8,8	4,80	193,0



Увеличение содержания общих липидов в крови свидетельствует об усилении липидного обмена в организме, что отражалось в повышении жирности молока.



Влияние на иммунитет

**Анимакс увеличивает активность
лизоцима**

**Анимакс снижает индекс интоксикации
эритроцитов**

**Анимакс уменьшает кишечную палочку,
бифидобактерии и стафилококки**

Повышение уровня указывает на хорошее действие иммунной системы, что является признаком уменьшения подавления иммунитета.

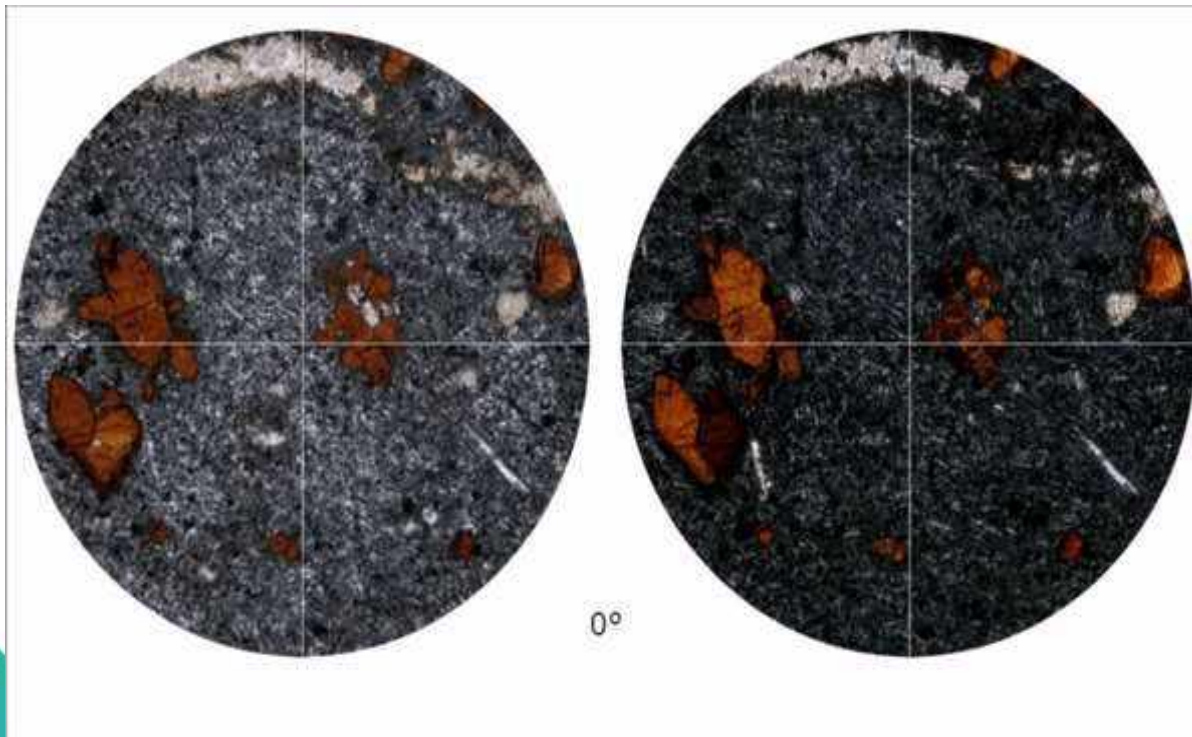
Присутствие любого токсина повысит уровень индекса интоксикации эритроцитов как естественного защитного механизма организма.

Улучшение кишечной среды отразится на усвояемости питательных веществ и здоровье животного..



Сорбция

Сообщается, что HSCAS очень эффективен в связывании АФ.



Афлатоксин — один из микотоксинов, продуцируемых *Aspergillus flavus*.



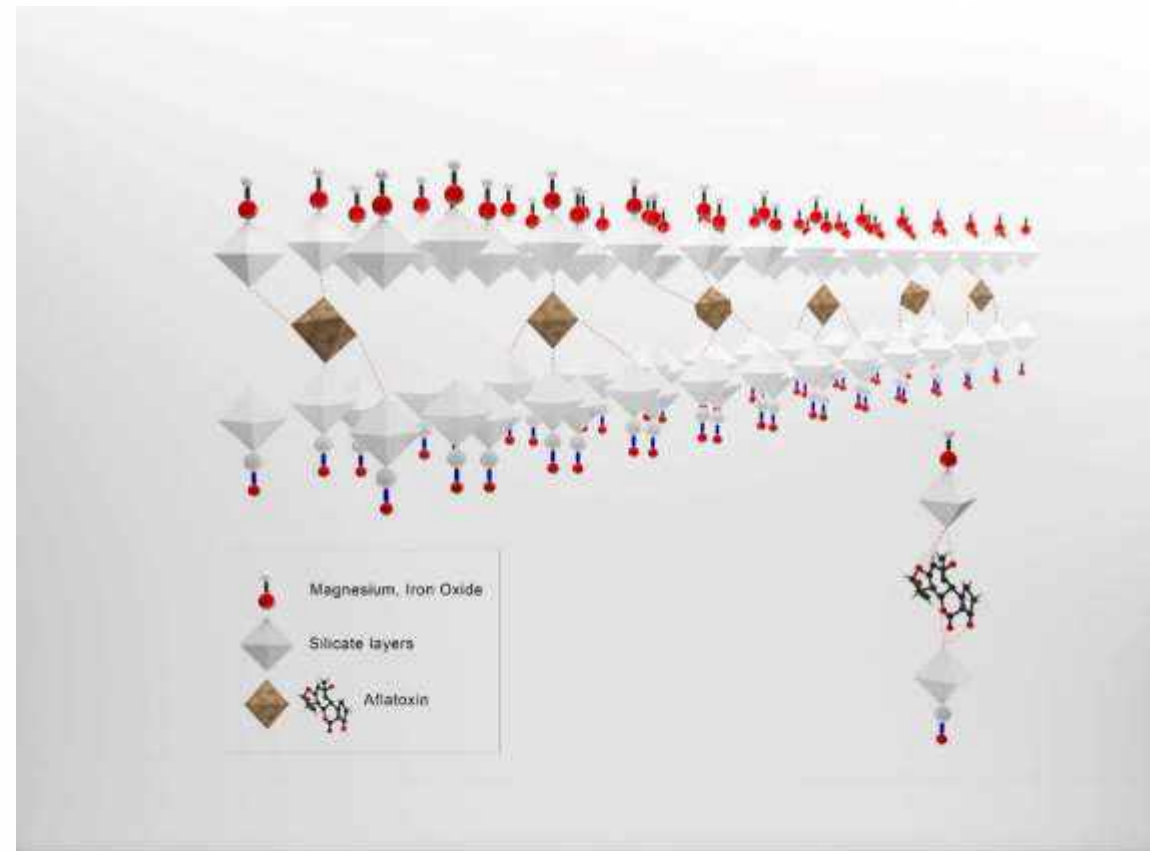
Принцип действия Анимакса

Связующее вещество микотоксинов

Адсорбирует токсин и фиксирует их между слоями.

Предотвращает всасывание токсинов в кишечнике.

Удаляет токсины естественным путем из организма через фекалии.





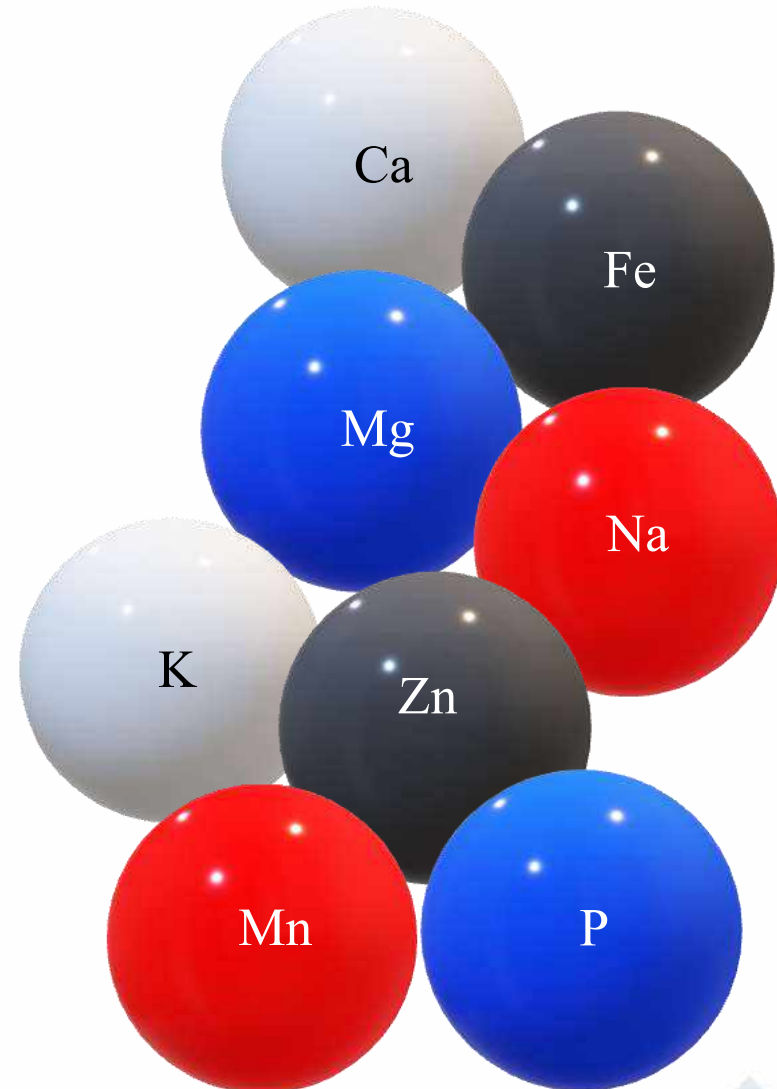
Дополнение элементов Анимакса к рациону

Анимакс содержат много элементов, которые помогают повысить скорость метаболизма животного.

Увеличивает потребление корма и улучшает переваримость сухого вещества, белка и жира.

Способствует хорошему здоровью кишечника.

Усиливает иммунологическую функцию.





Чем интересен «Animax»

Повышает
антиоксидантную
активность
коровы, что
улучшает ее
здоровье

Повышает
усвояемость
питательных
веществ

Усиливает
азотистый
и жировой
обмен

Профилактика
микотоксинов

Улучшает
производство
и состав
молока

Эти
преимущества
улучшат
физиологию КРС
и повысят доход
производителя





Сравнение НИР и промышленные испытания

Предприятие	Порода	Прирост, кг	Опытная/Контр., %	Снижение расхода корма
ПЗ им. Ленина, Нижегородская	Черно-пестрая	2,69	8,6	0,07 ЭКЕ или 8,6%
АО Нива, Нижегородская	Черно-пестрая	2,4	12,6	0,14 кг или 0,6%
ОО Перспектива, Ярославская	Черно-пестрая	1,2	5,4	2%
Ти Эйч Милк, Московская	Голштино-Фризская	1,6	4,0	0,8%
Буревестник Агро, Нижегородская	Черно-пестрая	5,36	17,1	
Красный маяк, Нижегородская	Черно-пестрая	0,82	6,25	



Экономический эффект

Предприятие	Стоимость Анимакс, гол. /сутки, руб.	Прирост к контрольно й группе, кг	Цена молока, руб.	Сумма, руб.	Эффект., руб.
ПЗ им. Ленина, Нижегородская	10	2,69	35	94,15	84,15
АО Нива, Нижегородская	10	2,4	35	84	74
ОО Перспектива, Ярославская	10	1,2	34	40,8	30,8
Ти Эйч Милк, Московская	10	1,6	40	64	54
Буревестник Агро, Нижегородская	10	5,36	35	187,6	177,6
Красный маяк, Нижегородская	10	0,82	35	28,7	18,7



ИНСТИТУТ МОЛОКА
ЗНАЕМ, УМЕЕМ, ДЕЛАЕМ!

www.imol.club
(495) 668-39-28

Благодарим за внимание!



До новых встреч!